



KATALOG

**TAVIDLA PRO MĚKKÉ PÁJENÍ
A PÁJENÍ NA TVRDO**

TVRDÉ A STŘÍBRNÉ PÁJKY

KOVOVÉ PÁJKY

PŘÍSLUŠENSTVÍ



PÁJKY, TAVIDLA, PŘÍSLUŠENSTVÍ PRO POKRÝVAČE, TOPENÁŘE, SANITÁRNÍ TECHNIKU A PRŮMYSL

TAVIDLA PRO MĚKKÉ PÁJENÍ

pro zinek
měď
instalace měděných trubek
nerez ocel
olovo
všechny kovy krom hliníku
chladírenství
barevné kovy
mosaz

Pájecí tekutina ZWN, pájecí tekutina ZWS	3
Pájecí tekutina CWK, Tavidla C65 a C66	3/4
Tavidlo pro měkké pájení FT v tubě, tavidlo C65	5
Pájecí olej RST	3
Stearinový olej Pb23, stearinová tyčinka, tavidlo C66	3/4
Pájecí tuk, pájecí tekutina CLW, koncentrát CL12	4/5
Pájecí esence KLW	5
Tavidlo LM	5
Pájecí tinktura ELC	5

PASTY PRO MĚKKÉ PÁJENÍ

instalace měděných trubek
k pájení a pocínování

Pájecí pasta LF Nr.3	4
Pájecí pasta CSN, pájecí pasta WSN	6

TAVIDLA NA TVRDÉ PÁJENÍ

pro stříbrné pájky

Pasta pro tvrdé. pájení HS, Prášek pro tvrd. pájení HSP	7
---	---

PRÁŠEK PRO TVRDÉ PÁJENÍ A SVAŘOVÁNÍ

pro měď, mosaz, ocel...
pro hliník

HKM, HKMP, SHC	7
ALU11, ALU22	7

TVRDÍCÍ PRÁŠEK PÁJKY PRO TVRDÉ PÁJENÍ

Tvrdé a stříbrné pájky
Instalace trubek dle DVGW
Stříbrné pájky bez kadmia
-trojlátkové slitiny-
pro měděné materiály
Stříbrné pájky s kadmíem
Chlad.- a klimatechtechnika

HP 12	7
-------------	---

Tvrdá pájka 94, AS2, AS30Cd	8-19
Tvrdá pájka 94, AS2, AS34	10/11
Tvrdá pájka AS25, AS30, AS34	15/16
Tvrdá pájka AS12, AS20, AS25	12/13
Tvrdá pájka 94, tvrdá pájka 92	14
Tvrdá pájka AS20Cd, AS30Cd	17/18
Tvrdá pájka AS2, AS5, AS15	19

KOVOVÉ PÁJKY

Tyče, bloky
Pájecí dráty

Tyčový cín, cín v deskách	20
Pájky pro fitinky, kalafunové pájky, elektronické pájky	21-23

PŘÍSLUŠENSTVÍ

Spreje
Čistící prostředky
Těsnící prostředky
Tepelné ochrany
Různé

Hliník, nerezocel, zinek, měď	29/27
Salmiakový kámen, kartáčky, rouno	24
Česání, konopí, páska	25
Rohože, deky, pasty	25
Štětce, nádoby na pájecí tekutinu a kyselinu sírovou	24



amasan pájecí tekutina ZWN

je ihned použitelné tavidlo DIN EN 29454-1 3.2.2.A (F-SW 11) k pájení titanového zinku, pozink. ocelových plechů a jemného zinku. Pájecí tekutina amasan má výborný antioxidační účinek. Pomocí ZWN není zinek poškozován a uchovává svoji pevnost a odolnost vůči korozi.

Objed. č.: 2075011

Láhev - obsah 1000g

Objed.č.: 2025011

Láhev - obsah 250g

Objed.č.: 2012011

Láhev - obsah 120g



amasan pájecí tekutina ZWS

-vysoce aktivní-
ihned použitelné tavidlo DIN EN 29454-1 3.2.2.A (F-SW 11) k pájení silně zoxidovaného titanového zinku, pozink. ocelových plechů a jemného zinku. Tekutina ZWS umožňuje rychlé, bezpečné pájení a dobrý průtok přes přečnávající švy.

Objed. č.: 2175011

Láhev - obsah 1000g

Objed.č.: 2125011

Láhev - obsah 250g



amasan pájecí tekutina VA94

DIN EN 29454-1 3.2.1.A (F-SW 13) k pájení střešních okapů a odpadových trubek z nerez oceli -pocínovaných-

Objed. č.: 2400121

Láhev - obsah 1000g

amasan čistič VA 24

pro odstraňování zbytků tavidla z pocínované nerez oceli.

Objed. č.: 7200124

Láhev - obsah 1000g



amasan pájecí olej RST

DIN EN 29454-1 3.2.2.A (F-SW 11) Tavidlo pro měkké pájení nezkoro-dované oceli.

Objed. č.: 2310011

Láhev - obsah 100g

Objed.č.: 2350011

Láhev - obsah 500g

Objed.č.: 2300111

Láhev - obsah 1000g



amasan pájecí tekutina CWK

DIN EN 29454-1 3.1.1.A (F-SW 21) pro měkké pájení plechů, okapů a odpadových trubek z mědi.

Objed. č.: 2275011

Láhev - obsah 1000g

Objed.č.: 2220011

Láhev - obsah 250g



amasan pastová pájka CP3

Tavidlo s kovovým obsahem prášku S-Sn97Cu3 (L-SnCu3) DIN EN 29454-1 3.1.1.C (F-SW21) pro měkké pájení plechů, okapů a odpadových trubek z mědi s amasan speciální měkkou pájkou SD3 nebo s tyčovou cínovou pájkou 97/3

Objed.č.: 5225097

Láhev - obsah 250g

Objed.č.: 5250097

Láhev - obsah 500g



amasan stearínový olej Pb23

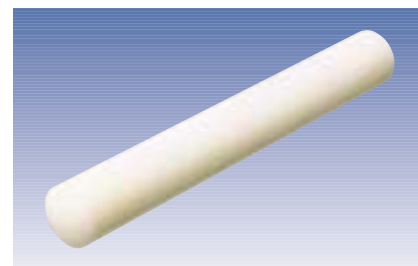
Tavidlo pro pájení olova
DIN EN 29454-1 2.2.1.A (F-SW 23)

Objed.č.: 2400123

Láhev - obsah 1000g

Objed.č.: 2400523

Kanistr obsah 5000g



amasan stearínová pájecí tyčinka

Speciální pájecí tavidlo pro pájení olova dle DIN EN 29454-1 2.2.1.B (F-SW 23)

Objed. č.: 1015023

Rozměr- prům. 20 mm x 150 mm



amasan pastová pájka LF Nr.3

pro pájení fitinek. Tavidlo DIN EN 29454-1 3.1.1.C (F-SW 21) a pájecí prášek S Sn97Cu3 (L-SnCu3) DIN EN 29453. Vhodné pro rozvody studené a teplé vody a instalaci topení do 110° C z měděných trubek dle DVGW-pracovní postup GW 2 a GW 7. DVGW-schvalovací označení: FI 002 a RAL-jakostní označení.

Objed.č.: 5110097

Nádobka obsah 100g

Objed.č.: 5125097

Nádobka obsah 250g



amasan pastová pájka LF Nr.4

Tavidlo DIN EN 29454-1 3.1.1.C (F-SW 21) a pájecí prášek S Sn97Ag3 (L-SnAg5) DIN EN 29453.

Použití viz. pastová pájka LF Nr.3. DVGW-schvalovací označení: FI 062 a RAL-jakostní označení.

Objed. č.: 5225005

Nádobka obsah 250g

amasan pastová pájka LF Nr.1

Tavidlo DIN EN 29454-1 3.1.1.C (F-SW 21) a pájecí prášek S- Pb50Sn50 (L-Sn50Pb) DIN EN 29453. Určeno pro instalace měděných trubek. Nepovoleno pro instalace trubek pro pitnou vodu.

Objed. č.: 5025050

Láhev obsah 250g



amasan tavidlo pro měkké pájení FT

Tavidlo pro pájené fitinky DIN EN 29454-1 3.1.1.C (F-SW 21) dle DVGW-pracovní postup GW 7. Toto tavidlo je vynikající pro měkké pájení při instalaci měděných trubek pro studenou a teplou vodu. Je vodou ředitelné, zbytky po ukončení pájení lze snadno a rychle z pájených míst opláchnout. amasan tavidlo FT je schváleno institutem DVGW.

DVGW-schvalovací označení: FI 001

a RAL-jakostní označení.

Objed.č.: 1063522

Tuba s obsahem 35 g

Objed.č.: 1065522

Tuba s obsahem 70g



amasan tavidlo C 65

Vodou rozpustné tavidlo DIN EN 29454-1 3.1.1.A (F-SW 21) pro měkké pájení v chladírenských a topenářských instalacích měděných trubek dle DVGW-pracovní postup GW 7. amasan tavidlo C65 umožňuje rychlé, bezpečné pájení a vysokou pevnost pájených spojů.

DVGW-schvalovací označení: FI 025

a RAL-jakostní označení.

Objed.č.: 1010021

Nádobka obsah 125g

Objed.č.: 1035021

Nádobka obsah 500g



amasan tavidlo C 66

Tavidlo k měkkému pájení pro okamžité použití DIN EN 29454-1 3.1.1.A (F-SW 12) pro pájení plechů a trubek z mědi, mosazi, železa, zinku a olova. amasan tavidlo C66 má výborný anti oxidanční a čistící účinek. Umožňuje rychlé, bezpečné pájení a zaručuje vysokou pevnost pájených spojů.

Objed.č.: 1010012

Nádobka obsah 125g

Objed.č.: 1035012

Nádobka obsah 500g



amasan pájecí tuk

Tavidlo DIN EN 29454-1 3.1.1.C (F-SW 21) pro měkké pájení a pocínování ve spojení s cínovou pájkou-plný drát, tyčovým cínem nebo trubičkovým cínem s náplní tavidla 3.1.1.B (F-SW 21).

Objed. č.: 1005021

Nádobka-obsah 20g

Objed.č.: 1006621

Nádobka-obsah 50g

Objed.č.: 1065521

Tuba - obsah 75g

Objed. č.: 1008021

Nádobka-obsah 100g

Objed.č.: 1025021

Nádobka-obsah 250g

Objed.č.: 1050021

Nádobka-obsah 500g

Objed.č.: 1000121

Nádobka-obsah 1000g

Objed.č.: 1000521

Kbelík-obsah 5 kg

Objed.č.: 1001021

Kbelík-obsah 10 kg



amasan pájecí tekutina CLW

Tavidlo pro okamžité použití DIN EN 29454-1 3.1.1.A (F-SW 12) pro měkké pájení všech kovů s výjimkou lehkých kovů.

Objed. č.: 2003012

Nádobka obsah 30 ml

Objed. č.: 2006012

Nádobka obsah 50 ml

Objed. č.: 2013512

Nádobka obsah 100 ml

Objed. č.: 2033512

Nádobka obsah 250 ml

Objed. č.: 2067512

Nádobka obsah 500 ml

Objed. č.: 2001312

Nádobka obsah 1000 ml



amasan pájecí esence KLV

Vysoce koncentrované tavidlo DIN EN 29454-1 3.1.1.A (F-SW 12) pro chladírenství a opravářské provozy. Může být čtyřikrát až osmkrát ředěno vodou.

Objed. č.: 2011012

Kanistr obsah 10 kg

Objed. č.: 2012012

Kanistr obsah 20 kg

Objed. č.: 2014012

Kanistr obsah 40 kg



amasan pájecí tinktura ELC

Pevnostní, alkohol obsažné tavidlo k okamžitému použití pro ruční a strojové pájení. Zvláště vhodné pro opakovaně pájené spoje.

Objed. č.: 2000121

Nádobka obsah 1000 g

Objed. č.: 7102021

Kanistr obsah 5 kg



amasan tavidlo LM

Pájecí a pocínovací emulze pro barevné kovy DIN EN 29454-1 3.1.1.A (F-SW 12). Při použití může být jednou až dvakrát naředěno vodou.

Objed. č.: 2033012

Nádobka obsah 250 ml

Objed. č.: 2066012

Nádobka obsah 500 ml

Objed. č.: 2013212

Nádobka obsah 1000 ml



amasan pájecí esence D5

Speciální tavidlo pro okamžité použití určené pro uzavírací stroje-plnění děr.

Objed. č.: 2100512

Kanistr obsah 5 l

Objed. č.: 2101012

Kanistr obsah 10 l

amasan tavidlo - koncentrát CL 12

DIN EN 29454-1 3.1.1.A (F-SW 12) pro všeobecné pájecí práce. Může být až desetkrát naředěno vodou.

Objed. č.: 2000112

Nádobka obsah 1 kg (500 ml)

Objed. č.: 2000512

Kanistr obsah 5 kg (2500 ml)



amasan pastová pájka VSN

Tavidlo DIN EN 29454-1 3.1.1.C (F-SW 21) a až 60 % obsahu pájecího prášku různého legování dle DIN EN 29453 pro pájení a pocínování v jemné mechanice a kovovýrobě. Další jiné legování na vyžádání.

VSN 25% (25% cín, 74% olovo, 1% anti-mon)
 Slitina: S Pb74Sn25Sb1

Objed. č.: 5425025
 Nádobka obsah 250g
 Objed. č.: 5450025
 Nádobka obsah 500g
 Objed. č.: 5400125
 Nádobka obsah 1000g

VSN 30% (30% cín, 70% olovo)
 Slitina: S Pb70Sn30

Objed. č.: 5410030
 Nádobka obsah 100g
 Objed. č.: 5425030
 Nádobka obsah 250g
 Objed. č.: 5450030
 Nádobka obsah 500g
 Objed. č.: 5400130
 Nádobka obsah 1000g

VSN 40% (40% cín, 60% olovo)
 Slitina: S Pb60Sn40

Objed. č.: 5410040
 Nádobka obsah 100g
 Objed. č.: 5425040
 Nádobka obsah 250g
 Objed. č.: 5450040
 Nádobka obsah 500g
 Objed. č.: 5400140
 Nádobka obsah 1000g

VSN 50% (50% cín, 50% olovo)
 Slitina: S Pb50Sn50

Objed. č.: 5425050
 Nádobka obsah 250g
 Objed. č.: 5450050
 Nádobka obsah 500g
 Objed. č.: 5400150
 Nádobka obsah 1000g

VSN 60 % (60% cín, 40% olovo)
 Slitina: S-Sn60Pb40

Objed. č.: 5410060
 Nádobka obsah 100g
 Objed. č.: 5425060
 Nádobka obsah 250g
 Objed. č.: 5450060
 Nádobka obsah 500g
 Objed. č.: 5400160
 Nádobka obsah 1000g



amasan pastová pájka WSN

složená z až 80% podílu kovového prášku různého složení dle DIN EN 29453 a tavidla DIN EN 29454-1 3.1.1.C (F-SW 21). Pro měkké pájení a pocínování mědi, mosazi, železa a pozinkovaného plechu. Při pocínování se pasta nanáší stejně jako při natírání barvou. Nanesené plochy se zahřejí plamenem. Zbytky lze otřít vlhkým hadrem.

WSN 25% (25% cín, 74% olovo, 1% anti-mon)

Slitina: S-Pb74Sn25Sb1
 Objed. č.: 5310025
 Nádobka obsah 100g
 Objed. č.: 5325025
 Nádobka obsah 250g
 Objed. č.: 5350025
 Nádobka obsah 500g
 Objed. č.: 5300125
 Nádobka obsah 1000g

WSN 30% (30% cín, 70% olovo)

Slitina: S Pb70Sn30
 Objed. č.: 5310030
 Nádobka obsah 100g
 Objed. č.: 5325030
 Nádobka obsah 250g
 Objed. č.: 5350030
 Nádobka obsah 500g
 Objed. č.: 5300130
 Nádobka obsah 1000g

WSN 40% (40% cín, 60% olovo)

Slitina: S Pb60Sn40
 Objed. č.: 5310040
 Nádobka obsah 100g
 Objed. č.: 5325040
 Nádobka obsah 250g
 Objed. č.: 5350040
 Nádobka obsah 500g
 Objed. č.: 5300140
 Nádobka obsah 1000g

WSN 50% (50% cín, 50% olovo)
 Slitina: S-Pb50Sn50

Objed. č.: 5310050
 Nádobka obsah 100g
 Objed. č.: 5325050
 Nádobka obsah 250g
 Objed. č.: 5350050
 Nádobka obsah 500g
 Objed. č.: 5300150
 Nádobka obsah 1000g

WSN 60 % (60% cín, 40% olovo)
 Slitina: S-Sn60Pb40

Objed. č.: 5410060
 Nádobka obsah 100g
 Objed. č.: 5425060
 Nádobka obsah 250g
 Objed. č.: 5450060
 Nádobka obsah 500g
 Objed. č.: 5400160
 Nádobka obsah 1000g

WSN 97% (97% cín, 3% měď)

Slitina: S Sn97Cu3
 Objed. č.: 5310097
 Nádobka obsah 100g
 Objed. č.: 5325097
 Nádobka obsah 250g
 Objed. č.: 5350097
 Nádobka obsah 500g
 Objed. č.: 5300197
 Nádobka obsah 1000g

WSN čistý cín (99,9 % cín)

Slitina: S-Sn99
 Objed. č.: 5310099
 Nádobka obsah 100g
 Objed. č.: 5325099
 Nádobka obsah 250g
 Objed. č.: 5350099
 Nádobka obsah 500g
 Objed. č.: 5300199
 Nádobka obsah 1000g



amasan pájecí pasta pro tvrdé pájení HS

Tavidlo pro tvrdé pájení určené pro stříbrné pájky, Typ F-SH 1, DIN 8511
DVGW-reg.č.: FI 064
a RAL-jakostní označení.

Objed. č.: 7010001

Nádobka obsah 100g

Objed. č.: 7025001

Nádobka obsah 250g

Objed. č.: 7050001

Nádobka obsah 500g

Objed. č.: 7000101

Nádobka obsah 1000g

amasan pájecí prášek pro tvrdé pájení HSP

Tavidlo pro tvrdé pájení ve formě prášku určené pro stříbrné pájky, Typ F-SH 1, DIN 8511.

Objed. č.: 7010007

Nádobka obsah 100g

Objed. č.: 7025007

Nádobka obsah 250g

Objed. č.: 7050007

Nádobka obsah 500g

Objed. č.: 7000107

Nádobka obsah 1000g



amasan prášek pro tvrdé pájení a svařování HKM

růžový, Typ F-SH 2, DIN 8511, pro měď, mosaz, železo a ocel.

Objed. č.: 7010002

Nádobka obsah 100g

Objed. č.: 7025002

Nádobka obsah 250g

Objed. č.: 7050002

Nádobka obsah 500g

amasan pasta pro tvrdé pájení a svařování HKMP

Typ F-SH 2, DIN 8511, pro měď, mosaz, železo a ocel.

Objed. č.: 7010006

Nádobka obsah 100g

Objed. č.: 7025006

Nádobka obsah 250g

Objed. č.: 7050006

Nádobka obsah 500g



amasan měděný a mosazný svářecí prášek SHC

Typ F-SH 2, DIN 8511, pro tvrdé pájení oceli, mždi, mosazi a dalších mždžných slitin.

Objed. č.: 7050003

Nádobka obsah 500g



amasan hliníkový svářecí prášek ALU11

Typ F-LH 1, DIN 8511.

Objed. č.: 7025011

Nádobka obsah 250g



amasan pájecí prášek pro tvrdé pájení ALU22

Typ F LH 1, DIN 8511, pro hliník a lehké kovy.

Objed. č.: 7025022

Nádobka obsah 250g

Objed. č.: 7050022

Nádobka obsah 500g

amasan vytvrzovací prášek HP12

Nasypací prášek pro vytvrzování povrchových ploch.

Objed. č.: 7050004

Nádobka obsah 500g



amasan tvrdá pájka 94

L-CuP6 DIN 8513, tavící pásmo 710 - 880° C, pracovní teplota 730° C, určená pro tvrdé pájené spoje mědi na měď při nepoužívání tavidla. Velmi výhodná při pájení hrdel na měděné fitinky při instalacích teplé a studené vody a topení. Tvrdá pájka 94 neobsahuje železo ani nikl a může být též používána v elektrotechnickém průmyslu na pájení ploch s provozní teplotou do 200° C.

Objed. č.: 7094613

2,0 x 500 mm, holá

Objed. č.: 7094614

3,0 x 500 mm, holá

amasan tvrdá pájka AS2

L-Ag2P DIN 8513, tavící pásmo 650 - 810° C, pracovní teplota 710° C.

Tekutá tvrdá pájka obsahující stříbro s nízkou pracovní teplotou. Je speciálně používána při tvrdých pájených spoji mědi na měď při nepoužívání tavidla. Je schválena pro tekoucí mírně studenou a teplou vodu, olej, kapalný plyn, zemní plyn a fluorescentní chloruhlíčitě vodní látky. Používá se v trubkových rozvodech z mědi pro spojení fitinek z mědi, mosazi a červené litiny. Kromě využití v chladírenské technice (při provozních teplotách do + 200° C) se používá též v elektro průmyslu.

Objed. č.: 7094603

2,0 x 500 mm, holá

Objed. č.: 7094604

3,0 x 500 mm, holá

amasan tvrdá pájka AS20 / AS20U

L-Ag20 DIN 8513, tavící pásmo 690 - 810° C, pracovní teplota 810° C.

Jde o hospodárnou stříbrnou slitinu s dobrým kapilárním vlivem. Hodí se pro spojování oceli, nerez oceli, niklu a niklových slitin, mědi a měděných slitin, tvrdých kovů, jakož i pro spojování uvedených kovů mezi sebou. Je využívána při instalacích sanitární techniky, výrobě přístrojů, jemné mechanice a výrobě nářadí pro provozní teplotu do 200° C. Často je používána na armatury a fitinky. Pro svoji dobrou roztékavost, nevznikání pórů, a barevnou podobnost s mosazí je ideální pro sériovou výrobu mosazných výrobků (např. výroba svítidel).

Objed. č.: 7094620

2,0 x 500 mm, holá

Objed. č.: 7094620u

2,0 x 500 mm, obalovaná

Objed. č.: 7094611

3,0 x 500 mm, holá

Objed. č.: 7094611u

3,0 x 500 mm, obalovaná

amasan tvrdá pájka AS30Cd / AS30CdU

L-Ag30Cd DIN 8513, tavící pásmo 600 - 690° C, pracovní teplota 680° C. Stříbrná pájka s nízkým bodem tání velmi používaná v sériové výrobě. Je vhodná pro spojování oceli, nerezoceli, niklu, mědi a měděných slitin, jakož i pro spojování uvedených materiálů mezi sebou. amasan pájka AS30Cd / AS30CdU nachází uplatnění především v elektro průmyslu, při výrobě přístrojů, přístrojů pro domácnost, sanitární instalace, a stavby lodí. Často je využívána pro spojování fitinek v měděných tlakových rozvodech.

Objed. č.: 7094670

2,0 x 500 mm, holá

Objed. č.: 7094670u

2,0 x 500 mm, obalovaná

Objed. č.: 7094671

3,0 x 500 mm, holá

Objed. č.: 7094671u

3,0 x 500 mm, obalovaná

amasan tvrdá pájka AS34 / AS34U

L-Ag34Sn DIN 8513, tavící pásmo 630 - 730° C, pracovní teplota 710° C. Doporučuje se pro středně studenou a teplou tekoucí vodu, olej, tekutý plyn, zemní a městský plyn, fluorescentní chloruhlíčitě vodní látky. Na pájená místa s provozní teplotou do 200° C. Hodí se pro trubkové rozvody z oceli a mědi ve spojení s fitinkami z oceli, mědi, mosazi a červené litiny.

Objed. č.: 7094605

2,0 x 500 mm, holá

Objed. č.: 7094605u

2,0 x 500 mm, obalovaná

Objed. č.: 7094628

3,0 x 500 mm, holá

Objed. č.: 7094628u

3,0 x 500 mm, obalovaná

amasan tvrdá pájka AS40Cd / AS40CdU

L-Ag40Sn DIN 8513, tavící pásmo 595 - 630° C, pracovní teplota 610° C. Stříbrná pájka s nízkým bodem tání, mimořádně tence roztékavá s velkým kapilárním vlivem. Je vhodná pro spojování oceli, nerezoceli, šedé litiny, temperované litiny, niklu a niklových slitin, mědi, mosazi, bronzu, tvrdých kovů, stříbra a zlata, jakož i ke spojování uvedených materiálů skupin mezi sebou. Tato pájka má široké uplatnění v řadě oborů při sériové výrobě nástrojů, přístrojů, jemné mechanice, hodinářství, stavbě lodí a v elektro průmyslu. Kromě toho je neocenitelná při náročném přesných pracích. Pájka AS40Cd / AS40CdU je velmi hospodárná, neboť tato slitina se velmi úspěšně nanáší a každé následné opracování odpadá.

Objed. č.: 7094608

2,0 x 500 mm, holá

Objed. č.: 7094629u

2,0 x 500 mm, obalovaná

Objed. č.: 7094652

3,0 x 500 mm, holá

Objed. č.: 7094652u

3,0 x 500 mm, obalovaná



**amasan tvrdá pájka
AS40 / AS40U**

L-Ag40Sn DIN 8513, tavící pásmo 640 - 700° C, pracovní teplota 690° C. Jde o vysoceobsažnou stříbrnou pájku s dobrou roztékavostí. Je vhodná pro spoje s provozní teplotou do 200° C z oceli, nerezoceli, niklu a niklových slitin, jakož i mědi a měděných slitin. Vhodná je především pro potravinářský průmysl, kde je požadována vysoká odlonost vůči korozi. Též je využívána při pájení na přístrojích pro domácnost, chladicích agregátech, destilačních přístrojích, nádobí a ve šperkařství.

Objed. č.: 7094623**2,0 x 500 mm, holá****Objed. č.: 7094623u****2,0 x 500 mm, obalovaná****Objed. č.: 7094624****3,0 x 500 mm, holá****Objed. č.: 7094624u****3,0 x 500 mm, obalovaná****amasan tvrdá pájka
AS44 / AS44U**

L-Ag44 DIN 8513, tavící pásmo 680 - 740° C, pracovní teplota 730° C. Tvrdá pájka amasan AS44 / AS44U je schválena pro tekoucí mírně studenou a teplou vodu, olej, kapalný plyn, zemní a městský plyn a fluorescenční chlorouhličité vodní látky. Je vhodná pro trubkové rozvody z oceli a mědi ve spojení s fitinkami z oceli, mědi, mosazi a červené litiny.

Objed. č.: 7094607**2,0 x 500 mm, holá****Objed. č.: 7094607u****2,0 x 500 mm, obalovaná****Objed. č.: 7094697****3,0 x 500 mm, holá****Objed. č.: 7094697u****3,0 x 500 mm, obalovaná****amasan tvrdá pájka
AS45 / AS45U**

L-Ag45Sn DIN 8513, tavící pásmo 640 - 680° C, pracovní teplota 670° C. Tvrdá pájka amasan AS45 / AS45U je schválena pro tekoucí mírně studenou a teplou vodu, olej, kapalný plyn, zemní a městský plyn a fluorescenční chlorouhličité vodní látky. Je vhodná pro trubkové rozvody z oceli a mědi ve spojení s fitinkami z oceli, mědi, mosazi a červené litiny.

Objed. č.: 7094609**2,0 x 500 mm, holá****Objed. č.: 7094609u****2,0 x 500 mm, obalovaná****Objed. č.: 7094674****3,0 x 500 mm, holá****Objed. č.: 7094674u****3,0 x 500 mm, obalovaná****amasan AS55 / AS55U**

L-Ag55Sn DIN 8513, tavící pásmo 630 - 660° C, pracovní teplota 660° C. Tvrdá pájka AS55 / AS55U je vysokoobsažná stříbrná pájka s vynikajícími mechanickými vlastnostmi. Je vhodná pro spojování oceli, nerezoceli, niklu a niklových slitin, mědi a měděných slitin, tvrdých kovů, jakož i ke spojování uvedených materiálů mezi sebou. Obzvláště vhodná pro slitiny barevných kovů s odolností vůči mořské vodě (korozivzdorná), doporučena pro potravinářský průmysl a vakuum (kapilárně aktivní) techniku. Určena pro pájené spoje s provozní teplotou od 200° C.

Objed. č.: 7094685**2,0 x 500 mm, holá****Objed. č.: 7094685u****2,0 x 500 mm, obalovaná****Objed. č.: 7094691****3,0 x 500 mm, holá****Objed. č.: 7094691u****3,0 x 500 mm, obalovaná****amasan tvrdá pájka
48/10 / 48/10U**

L-CuNi10Zn42 DIN 8513, tavící pásmo 890 - 920° C, pracovní teplota 910° C. Tvrdá pájka pro mnohostranné využití. Kvalitní slitina pro ocel, temperovanou a šedou litinu, slitiny niklu a mědi. Vyznačuje se vynikající mechanickou vlastností a čistou roztékavostí. Pájka 48/10 / 48/10U je používána při výrobě ocelových konstrukcí, jízdních kol, motocyklů a karosérií, ocelového nábytku a instalací sanitárních zařízení. Určena pro pájené spoje s provozní teplotou od 300° C.

amasan AS44 / AS44U je schválena pro**Objed. č.: 7094678****2,4 x 457 mm, holá****Objed. č.: 7094678u****2,4 x 457 mm, obalovaná****Objed. č.: 7094698****3,2 x 457 mm, holá****Objed. č.: 7094698u****3,2 x 457 mm, obalovaná****amasan tvrdá pájka 60/40**

60/40 / 60/40U 60/40G

L-CuZn40 DIN 8513, tavící pásmo 890 - 900° C, pracovní teplota 900° C. Při instalaci trubek dle DVGW pracovní výměr GW2 je povolena jen pro studenou vodu (trubkový rozvod: pozinkovaná ocel). Též se hodí pro pájené spoje na ocel, temperovanou litinu a měděné slitiny. Speciální využití je pak při výrobě jízdních kol, motocyklů a různých konstrukcí z trubek. Pájené spoje pro provozní teplotu od 300° C.

Objed. č.: 7094617**2,4 x 457 mm, holá****Objed. č.: 7094617u****2,4 x 457 mm, obalovaná****Objed. č.: 7094617g****2,4 x 457 mm, plněná****Objed. č.: 7094618****3,2 x 457 mm, holá****Objed. č.: 7094618u****3,2 x 457 mm, obalovaná****Objed. č.: 7094618g****3,0 x 500 mm, plněná****DODÁVANÉ FORMY:**

Dráty:

Standardní:

prům. 1,0/ 1,5/ 2,0/ 3,0 mm

Zakázková výroba:

prům. 0,2 až 3,0 mm (postupně 0,1 mm)

prům. 3,0 až 6,0 mm (postupně 0,5 mm)

V tyčích, nebalené

Standardní:

prům. 1,0/ 1,5/ 2,0/ 3,0 x 500 mm délka

1 kg krabice nebo karton 20 kg

Zakázková výroba:

prům. 3,0 až 6,0 mm (postupně po 0,5 mm)

na přání fixní délky až do 1.000 mm.

V tyčích, s obalem

Standardní:

prům. jádra 1,5/ 2,0/ 3,0 x 500 mm délka

1 kg krabice nebo karton 20 kg

Zakázková výroba:

dle požadavku

V kruzích:

dle požadavku

Pasy:

od 0,05 mm tloušťky a 0,8 mm šířky

Další informace na vyžádání.



TVRDÉ PÁJKY PRO PÁJENÍ TRUBKOVÝCH INSTALACÍ DLE DVGW-PRACOVNÍ VÝMĚR GW 2

Tvrdá pájka	Normové označení dle DIN 8513	Složení pájky v %	Tavicí pásmo ve °C	Pracovní teplota ve °C	Výchozí materiál	Materiál fitinky	Tavidlo
amasan Tvrdá pájka 94	L-CuP6	Cu 93,8 P 6,2	710-880	730	měď měď měď	měď červená litina mosaz	bez tavidla s tavidlem amasan HS DIN 8511, Typ F SH 1
amasan Tvrdá pájka AS2	L-Ag2P	Cu 91,8 P 6,2 Ag 2,0	650-810	710	měď měď měď	měď červená litina mosaz	bez tavidla s tavidlem amasan HS DIN 8511, Typ F SH 1
amasan Tvrdá pájka AS34	L-Ag34Sn	Cu 36 Zn 6,2 Sn 2,0 Ag 34,0	630-730	710	ocel měď měď měď	ocel měď červená litina mosaz	s tavidlem amasan HS DIN 8511, Typ F SH 1 do prům. trub. 22 mm bez tavidla, přes s tavidlem amasan HS
amasan Tvrdá pájka AS44	L-Ag44	Cu 30 Zn 25,0 Ag 44,0	680-740	730	ocel měď měď měď	ocel měď červená litina mosaz	s tavidlem amasan HS DIN 8511, Typ F SH 1 do prům. trub. 22 mm bez tavidla, přes s tavidlem amasan HS
amasan Tvrdá pájka AS45	L-Ag45Sn	Cu 27,0 Zn 25,0 Sn 3,0 Ag 44,0	640-680	670	ocel měď měď měď	ocel měď červená litina mosaz	s tavidlem amasan HS DIN 8511, Typ F-SH 1 DIN 8511, Typ F SH 1 do prům. trub. 22 mm bez tavidla, přes s tavidlem amasan HS
amasan Tvrdá pájka 60/40	L-CuZn40	Cu 60,0 Zn 39,8 Si 0,2	890-900	900	pozink. ocel		s tavidlem amasan pájecí prášek HKM DIN 8511, Typ F SH 2

amasan tvrdá pájka 94 z L CuP6 DIN 8513 je pájka z mědi a fosforu bez obsahu stříbra se kterou lze provádět pájení mědi na měď při instalacích rozvodů studené a teplé vody, plynových instalací bez použití tavidla.

U smíšených spojů, měď na červenou litinu nebo měď na mosaz, je použití tvrdé pájky amasan 94 umožněno za přídatného použití tavidla amasan pájecí pasta HS, typ F SH 1 DIN 8511.

Tvrdé pájky s obsahem stříbra z L- Ag2P, L- Ag34Sn, L Ag44 a L Ag45Sn jsou povoleny pro tekoucí středně studenou a teplou vodu, olej, tekutý plyn, zemní a městský plyn a fluorescentní chloruhlíčitě vodní látky. amasan tvrdá pájka 60/40 z L- CuZn40 je povolena pouze pro studenou vodu za předpokladu použití amasan pájecího prášku HKM, typ F SH2 DIN8511.

DODÁVANÉ FORMY:

Dráty: Standardní: prům. 1,0/ 1,5/ 2,0/ 3,0 mm

Zakázková výroba: prům. 0,2 až 3,0 mm (postupně po 0,1 mm) prům. 3,0 až 6,0 mm (postupně 0,5 mm)

V tyčích: Standardní: prům. 1,0/ 1,5/ 2,0/ 3,0 mm x 500 mm délka, pájky obalené tavidly k dodání od prům. jádra 1,5 mm

Baleno v krabici 1 kg nebo karton 20 kg

Zakázková výroba: prům. 3,0 až 6,0 mm (postupně po 0,5 mm), na přání fixní délky do 1.000 mm.

Pasy: Od 0,05 mm tloušťky a 0,8 mm šířky. Další informace na vyžádání.

V kružích: Na zakázku

TVRDÉ PÁJKY PRO PÁJENÍ TRUBKOVÝCH INSTALACÍ DLE DVGW-PRACOVNÍ VÝMĚR GW 2

Tvrdá pájka	Normové označení dle DIN 8513	Složení pájky v %	Tavicí pásmo ve °C	Pracovní teplota ve °C	Výchozí materiál	Materiál fitinky	Tavidlo
amasan Tvrdá pájka AS34U (U=obalované tavidlem)	L-Ag34Sn	Cu 36,0 Zn 27,0 Sn 3,0 Ag 34,0	630-730	710	ocel měď měď měď	ocel měď červená litina mosaz	obalované tavidlem Typ F SH 1 DIN 8511
amasan Tvrdá pájka AS44U (U=obalované tavidlem)	L-Ag44	Cu 30,0 Zn 25,0 Ag 44,0	680-740	730	ocel měď měď měď měď	ocel měď červená litina mosaz mosaz	obalované tavidlem Typ F SH 1 DIN 8511
amasan Tvrdá pájka AS45U (U=obalované tavidlem)	L-Ag45Sn	Cu 27,0 Zn 25,0 Sn 3,0 Ag 45,0	640-680	670	ocel měď měď měď	ocel měď červená litina mosaz	obalované tavidlem Typ F SH 1 DIN 8511
amasan Tvrdá pájka 60/40U (U=obalované tavidlem)	L-CuZn40	Cu 60,0 Zn 39,8 Si 0,2	890-900	900	pozink ocel		obalované tavidlem Typ F SH 1 DIN 8511

Tvrdé pájky s obsahem stříbra z L Ag34Sn, L Ag44 a L Ag45Sn jsou schváleny pro tekoucí mírně studenou a teplou, olej, tekutý plyn, zemní a městský plyn a fluorescentní chlorouhličitě vodní látky. amasan tvrdá pájka 60/40 z L-CuZn40 je schválena pouze pro studenou vodu.

DODÁVANÉ FORMY:

V tyčích: Standardní: prům. 1,5/ 2,0/ 3,0 mm x 500 mm délka, pájky obalované tavidlem dodávané od průměru jádra 1,5 mm.
Baleno po 1 kg krabice nebo 20 kg karton.
Zakázková výroba: prům. 3,0 až 6,0 mm (postupně 0,5mm), na přání fixní délky až do 1.000 mm.



BEZKADMIOVÉ SLITINY ZE TŘÍ LÁTEK S OBSAHEM STŘÍBRA PRO UNIVERZÁLNÍ POUŽITÍ

Tvrdá pájka	Normové označení dle DIN 8513	Složení pájky v %	Pevnost spoje v tahu (N/mm ²) na 37 St (11373)	Pracovní teplota ve °C	Tavicí pásmo ve °C	Hustota (g/cm ³)	Pro tvrdé pájení nejdůležitějších základních materiálů a oblastí použití
amasan Tvrdá pájka AS5D	L-Ag5	Ag 5 Cu 55 Zn 40	400	860	830-870	8,3	ocel, měď, měděné slitiny, nikl, slitiny niklu, temperovaná litina
							pájení mezer a spár
amasan Tvrdá pájka AS12	L-Ag12	Ag 12 Cu 48 Zn 40	380	860	800-830	8,3	ocel, měď, měděné slitiny, nikl, slitiny niklu, temperovaná litina
							pro pájené spoje s provozní teplotou do 200 ^o C
amasan Tvrdá pájka AS20	L-Ag20	Ag 20 Cu 44 Zn 36	380	810	690-810	8,3	ocel, měď, měděné slitiny, nikl, slitiny niklu, temperovaná litina
							pro pájené spoje s provozní teplotou do 200 ^o C
amasan Tvrdá pájka AS25	L-Ag25	Ag 25 Cu 41 Zn 34	380	780	680-795	8,3	ocel, měď, měděné slitiny, nikl, slitiny niklu, temperovaná litina
							pro pájené spoje s provozní teplotou do 200 ^o C
amasan Tvrdá pájka AS30	L-Ag30	Ag 30 Cu 38 Zn 32	380	750	680-765	8,3	ocel, měď, měděné slitiny, nikl, slitiny niklu, temperovaná litina
							pro pájené spoje s provozní teplotou do 200 °C
amasan Tvrdá pájka AS44	L-Ag44	Ag 44 Cu 30 Zn 26	400	730	680-740	8,3	ocel, měď, měděné slitiny, nikl, slitiny niklu, temperovaná litina
							pro pájené spoje s provozní teplotou do 200 °C

DODÁVANÉ FORMY:

Dráty: Standardní: prům. 1,0/ 1,5/ 2,0/ 3,0 mm
Zakázková výroba: prům. 0,2 až 3,0 mm (postupně po 0,1 mm) prům. 3,0 až 6,0 mm (postupně po 0,5 mm).

V tyčích: Standardní: prům. 1,0/ 1,5/ 2,0/ 3,0 mm x 500 mm délka, pájky obalené tavidly k dodání od prům. jádra 1,5 mm
Baleno v krabici 1 kg nebo karton 20 kg
Zakázková výroba: prům. 3,0 až 6,0 mm (postupně po 0,5 mm), na přání fixní délky do 1.000 mm.

Pasy: Od 0,05 mm tloušťky a 0,8 mm šířky. Další informace na vyžádání.

V kruzích: Na zakázku

BEZKADMIOVÉ SLITINY ZE TŘÍ LÁTEK S OBSAHEM STŘÍBRA PRO UNIVERZÁLNÍ POUŽITÍ

Tvrdá pájka	Normové označení dle DIN 8513	Složení pájky v %	Pevnost spoje v tahu (N/mm ²) na 37 St (11373)	Pracovní teplota ve °C	Tavicí pásmo ve °C	Hustota (g/cm ³)	Pro tvrdé pájení nejdůležitějších základních materiálů a oblastí použití
amasan Tvrdá pájka AS5DU (U=obalované tavidlem)	L-Ag5	Ag 5 Cu 55 Zn 40	400	860	830-870	8,3	ocel, měď, měděné slitiny, nikl, slitiny niklu, temperovaná litina
							pájení mezer a spár
amasan Tvrdá pájka AS12U (U=obalované tavidlem)	L-Ag12	Ag 12 Cu 48 Zn 40	380	860	800-830	8,3	ocel, měď, měděné slitiny, nikl, slitiny niklu, temperovaná litina
							pro pájené spoje s provozní teplotou do 200 ^o C
amasan Tvrdá pájka AS20U (U=obalované tavidlem)	L-Ag20	Ag 20 Cu 44 Zn 36	380	810	690-810	8,3	ocel, měď, měděné slitiny, nikl, slitiny niklu, temperovaná litina
							pro pájené spoje s provozní teplotou do 200 ^o C
amasan Tvrdá pájka AS25U (U=obalované tavidlem)	L-Ag25	Ag 25 Cu 41 Zn 34	380	780	680-795	8,3	ocel, měď, měděné slitiny, nikl, slitiny niklu, temperovaná litina
							pro pájené spoje s provozní teplotou do 200 ^o C
amasan Tvrdá pájka AS30U (U=obalované tavidlem)	L-Ag30	Ag 30 Cu 38 Zn 32	380	750	680-765	8,3	ocel, měď, měděné slitiny, nikl, slitiny niklu, temperovaná litina
							pro pájené spoje s provozní teplotou do 200 ^o C
amasan Tvrdá pájka AS44U (U=obalované tavidlem)	L-Ag44	Ag 44 Cu 30	400	730	680-740	8,3	ocel, měď, měděné slitiny, nikl, slitiny niklu, temperovaná litina
			Zn 26				pro pájené spoje s provozní teplotou do 200 ^o C

DODÁVANÉ FORMY:

V tyčích Standardní: prům. 1,5/ 2,0/ 3,0 mm x 500 mm délka, pájky obalené tavidly k dodání od prům. jádra 1,5 mm

Baleno v krabici 1 kg nebo karton 20 kg

Zakázková výroba: prům. 3,0 až 6,0 mm (postupně po 0,5 mm), na přání fixní délky do 1.000 mm.

TVRDÉ PÁJKY PRO MĚŘENÉ MATERIÁLY

Tvrdá pájka	Normové označení dle DIN 8513	Složení pájky v %	Pevnost spoje v tahu (N/mm ²) na 37 St (11373)	Pracovní teplota ve °C	Tavicí pásmo ve °C	Hustota (g/cm ³)	Pro tvrdé pájení nejdůležitějších základních materiálů a oblastí použití
amasan Tvrdá pájka 94	L-CuP6	Cu 93,8 P 6,2	250	730	710-880	8,1	Cu na Cu bez tavidla s tavidlem těž na mosaz, bronz a červenou litinu. Pro pájené spoje s provozní teplotou do 150 °C.
amasan Tvrdá pájka AS93	L-CuP7	Cu 92,8 P 7,2	250	720	710-790	8,05	Cu na Cu bez tavidla s tavidlem těž na mosaz, bronz a červenou litinu. Pro pájené spoje s provozní teplotou do 150 °C.
amasan Tvrdá pájka AS92	L-CuP8	Cu 92 P 8	250	710	710-740	8,0	Cu na Cu bez tavidla s tavidlem těž na mosaz, bronz a červenou litinu. Pro pájené spoje s provozní teplotou do 150 °C.
amasan Tvrdá pájka AS2	L-Ag2P	Ag 2 Cu 91,8 P 6,2	250	710	650-810	8,1	ocel, měď, měděné slitiny, nikl, slitiny niklu, temperovaná litina pro pájené spoje s provozní teplotou do 200 °C
amasan Tvrdá pájka AS5	L-Ag5P	Ag 5 Cu 89 P 6	250	710	650-810	8,2	ocel, měď, měděné slitiny, nikl, slitiny niklu, temperovaná litina pro pájené spoje s provozní teplotou do 200 °C
amasan Tvrdá pájka AS15	L-Ag15P	Ag 15 Cu 80 P 5	250	710	650-800	8,4	ocel, měď, měděné slitiny, nikl, slitiny niklu, temperovaná litina pro pájené spoje s provozní teplotou do 200 °C

DODÁVANÉ FORMY:

Dráty: Standardní: prům. 1,0/ 1,5/ 2,0/ 3,0 mm
Zakázková výroba: prům. 0,2 až 3,0 mm (postupně po 0,1 mm) prům. 3,0 až 6,0 mm (postupně po 0,5 mm).

V tyčích: Standardní: prům. 1,0/ 1,5/ 2,0/ 3,0 mm x 500 mm délka, pájky obalené tavidly k dodání od prům. jádra 1,5 mm
Baleno v krabici 1 kg nebo karton 20 kg
Zakázková výroba: prům. 3,0 až 6,0 mm (postupně po 0,5 mm), na přání fixní délky do 1.000 mm.

Pasy: Od 0,05 mm tloušťky a 0,8 mm šířky. Další informace na vyžádání.

V kruzích: Na zakázku

TVRDÉ STŘÍBRNÉ PÁJKY BEZ OBSAHU KADMIA PRO UNIVERZÁLNÍ POUŽITÍ

Tvrdá pájka	Normové označení dle DIN 8513	Složení pájky v %	Pevnost spoje v tahu (N/mm ²) na 37 St (11373)	Pracovní teplota ve °C	Tavicí pásmo ve °C	Hustota (g/cm ³)	Pro tvrdé pájení nejdůležitějších základních materiálů a oblastí použití
amasan Tvrdá pájka AS25	L-Ag25Sn	Ag 25 Cu 40 Zn 33 Sn 2	360	750	680-760	8,7	ocel, měď, měděné slitiny, nikl, slitiny niklu, temperovaná litina
							pájení mezer a spár
amasan Tvrdá pájka AS30	L-Ag30Sn	Ag 30 Cu 36 Zn 32 Sn 2	360	740	650-750	8,8	ocel, měď, měděné slitiny, nikl, slitiny niklu, temperovaná litina
							pro pájené spoje s provozní teplotou do 200° C
amasan Tvrdá pájka AS34	L-Ag34Sn	Ag 34 Cu 36 Zn 27 Sn 3	360	710	630-730	9,0	ocel, měď, měděné slitiny, nikl, slitiny niklu, temperovaná litina
							pro pájené spoje s provozní teplotou do 200° C
amasan Tvrdá pájka AS40	L-Ag40Sn	Ag 40 Cu 30 Zn 28 Sn 2	350	690	640-700	9,1	ocel, měď, měděné slitiny, nikl, slitiny niklu, temperovaná litina
							pro pájené spoje s provozní teplotou do 200° C
amasan Tvrdá pájka AS45	L-Ag45Sn	Ag 45 Cu 27 Zn 25 Sn 3	350	670	640-680	9,2	ocel, měď, měděné slitiny, nikl, slitiny niklu, temperovaná litina
							pro pájené spoje s provozní teplotou do 200° C
amasan Tvrdá pájka AS55	L-Ag55Sn	Ag 55 Cu 21 Zn 22 Sn 2	350	660	630-660	9,4	ocel, měď, měděné slitiny, nikl, slitiny niklu, temperovaná litina
							pro pájené spoje s provozní teplotou do 200° C
amasan Tvrdá pájka AS56	L-Ag55Sn	Ag 56 Cu 22 Zn 17 Sn 5	350	650	620-650	9,5	ocel, měď, měděné slitiny, nikl, slitiny niklu, temperovaná litina
							pro pájené spoje s provozní teplotou do 200° C

DODÁVANÉ FORMY:

Dráty: Standardní: prům. 1,0/ 1,5/ 2,0/ 3,0 mm
Zakázková výroba: prům. 0,2 až 3,0 mm (postupně po 0,1 mm) prům. 3,0 až 6,0 mm (postupně po 0,5 mm).

V tyčích: Standardní: prům. 1,0/ 1,5/ 2,0/ 3,0 mm x 500 mm délka, pájky obalené tavidly k dodání od prům. jádra 1,5 mm
Baleno v krabici 1 kg nebo karton 20 kg
Zakázková výroba: prům. 3,0 až 6,0 mm (postupně po 0,5 mm), na přání fixní délky do 1.000 mm.

Pasy: Od 0,05 mm tloušťky a 0,8 mm šířky. Další informace na vyžádání.

V kruzích: Na zakázku

TVRDÉ STŘÍBRNÉ PÁJKY BEZ OBSAHU KADMIA PRO UNIVERZÁLNÍ POUŽITÍ

Tvrdá pájka	Normové označení dle DIN 8513	Složení pájky v %	Pevnost spoje v tahu (N/mm ²) na 37 St (11373)	Pracovní teplota ve °C	Tavicí pásmo ve °C	Hustota (g/cm ³)	Pro tvrdé pájení nejdůležitějších základních materiálů a oblastí použití
amasan Tvrdá pájka AS25U (U=obalované tavidlem)	L-Ag25Sn	Ag 25 Cu 40 Zn 33 Sn 2	360	750	680-760	8,7	ocel, měď, měděné slitiny, nikl, slitiny niklu, temperovaná litina
							pájení mezer a spár
amasan Tvrdá pájka AS30U (U=obalované tavidlem)	L-Ag30Sn	Ag 30 Cu 36 Zn 32 Sn 2	360	740	650-750	8,8	ocel, měď, měděné slitiny, nikl, slitiny niklu, temperovaná litina
							pro pájené spoje s provozní teplotou do 200° C
amasan Tvrdá pájka AS34U (U=obalované tavidlem)	L-Ag34Sn	Ag 34 Cu 36 Zn 27 Sn 3	360	710	630-730	9,0	ocel, měď, měděné slitiny, nikl, slitiny niklu, temperovaná litina
							pro pájené spoje s provozní teplotou do 200° C
amasan Tvrdá pájka AS40U (U=obalované tavidlem)	L-Ag40Sn	Ag 40 Cu 30 Zn 28 Sn 2	350	690	640-700	9,1	ocel, měď, měděné slitiny, nikl, slitiny niklu, temperovaná litina
							pro pájené spoje s provozní teplotou do 200° C
amasan Tvrdá pájka AS45U (U=obalované tavidlem)	L-Ag45Sn	Ag 45 Cu 27 Zn 25 Sn 3	350	670	640-680	9,2	ocel, měď, měděné slitiny, nikl, slitiny niklu, temperovaná litina
							pro pájené spoje s provozní teplotou do 200° C
amasan Tvrdá pájka AS55U (U=obalované tavidlem)	L-Ag55Sn	Ag 55 Cu 21 Zn 22 Sn 2	350	660	630-660	9,4	ocel, měď, měděné slitiny, nikl, slitiny niklu, temperovaná litina
							pro pájené spoje s provozní teplotou do 200° C
amasan Tvrdá pájka AS56U (U=obalované tavidlem)	L-Ag55Sn	Ag 56 Cu 22 Zn 17 Sn 5	350	650	620-650	9,5	ocel, měď, měděné slitiny, nikl, slitiny niklu, temperovaná litina
							pro pájené spoje s provozní teplotou do 200° C

DODÁVANÉ FORMY:

V tyčích Standadní: prům. 1,5/ 2,0/ 3,0 mm x 500 mm délka, pájky obalené tavidly k dodání od prům. jádra 1,5 mm
Baleno v krabici 1 kg nebo karton 20 kg
Zakázková výroba: prům. 3,0 až 6,0 mm (postupně po 0,5 mm), na přání fixní délky do 1.000 mm.

TVRDÉ STŘÍBRNÉ PÁJKY BEZ OBSAHU KADMIA PRO UNIVERZÁLNÍ POUŽITÍ

Tvrdá pájka	Normové označení dle DIN 8513	Složení pájky v %	Pevnost spoje v tahu (N/mm ²) na 37 St (11373)	Pracovní teplota ve °C	Tavicí pásmo ve °C	Hustota (g/cm ³)	Pro tvrdé pájení nejdůležitějších základních materiálů a oblastí použití
amasan Tvrdá pájka AS20Cd	L-Ag20Cd	Ag 20 Cu 40 Zn 25 Cd 15	350	750	605-795	8,7	běžné ocele, měď a měděné slitiny, nikl, slitiny niklu,
							pro pájené spoje s provozní teplotou do 150 ^o C
amasan Tvrdá pájka AS25Cd	L-Ag25Cd	Ag 25 Cu 30 Zn 27,5 Cd 17,5	380	710	605-720	8,8	běžné ocele, měď a měděné slitiny, nikl, slitiny niklu,
							pro pájené spoje s provozní teplotou do 150 ^o C
amasan Tvrdá pájka AS30Cd	L-Ag30Cd	Ag 30 Cu 28 Zn 21 Cd 21	380	680	600-690	9,0	běžné ocele, měď a měděné slitiny, nikl, slitiny niklu,
							pro pájené spoje s provozní teplotou do 150 ^o C
amasan Tvrdá pájka AS34Cd	L-Ag34Cd	Ag 34 Cu 22 Zn 24 Cd 20	400	640	610-680	9,1	běžné ocele, měď a měděné slitiny, nikl, slitiny niklu,
							pro pájené spoje s provozní teplotou do 150 ^o C
amasan Tvrdá pájka AS40Cd	L-Ag40Cd	Ag 40 Cu 19 Zn 21 Cd 20	410	610	595-630	9,2	běžné ocele, měď a měděné slitiny, nikl, slitiny niklu,
							pro pájené spoje s provozní teplotou do 150 ^o C
amasan Tvrdá pájka AS45Cd	L-Ag45Cd	Ag 45 Cu 17 Zn 18 Sn 2 Cd 20	410	620	620-635	9,4	běžné ocele, měď a měděné slitiny, nikl, slitiny niklu,
							pro pájené spoje s provozní teplotou do 150 ^o C
amasan Tvrdá pájka AS50Cd	L-Ag50Cd	Ag 50 Cu 15 Zn 17 Sn 17,5 Cd 17,5	410	640	620-640	9,5	běžné ocele, měď a měděné slitiny, nikl, slitiny niklu,
							pro pájené spoje s provozní teplotou do 150 ^o C

DODÁVANÉ FORMY:

V tyčích: Standardní: prům. 1,5/ 2,0/ 3,0 mm x 500 mm délka, pájky obalenéavidly k dodání od prům. jádra 1,5 mm
Baleno v krabici 1 kg nebo karton 20 kg
Zakázková výroba: prům. 3,0 až 6,0 mm (postupně po 0,5 mm), na přání fixní délky do 1.000 mm.

TVRDÉ STŘÍBRNÉ PÁJKY BEZ OBSAHU KADMIA PRO UNIVERZÁLNÍ POUŽITÍ

Tvrdá pájka	Normové označení dle DIN 8513	Složení pájky v %	Pevnost spoje v tahu (N/mm ²) na 37 St (11373)	Pracovní teplota ve °C	Tavicí pásmo ve °C	Hustota (g/cm ³)	Pro tvrdé pájení nejdůležitějších základních materiálů a oblastí použití
amasan Tvrdá pájka AS20CdU (U=obalované tavidlem)	L-Ag20Cd	Ag 20 Cu 40 Zn 25 Cd 15	350	750	605-795	8,7	běžné ocele, měď a měděné slitiny, nikl, slitiny niklu,
							pro pájené spoje s provozní teplotou do 150 ^o C
amasan Tvrdá pájka AS25CdU (U=obalované tavidlem)	L-Ag25Cd	Ag 25 Cu 30 Zn 27,5 Cd 17,5	380	710	605-720	8,8	běžné ocele, měď a měděné slitiny, nikl, slitiny niklu,
							pro pájené spoje s provozní teplotou do 150 ^o C
amasan Tvrdá pájka AS30CdU (U=obalované tavidlem)	L-Ag30Cd	Ag 30 Cu 28 Zn 21 Cd 21	380	680	600-690	9,0	běžné ocele, měď a měděné slitiny, nikl, slitiny niklu,
							pro pájené spoje s provozní teplotou do 150 ^o C
amasan Tvrdá pájka AS34CdU (U=obalované tavidlem)	L-Ag34Cd	Ag 34 Cu 22 Zn 24 Cd 20	400	640	610-680	9,1	běžné ocele, měď a měděné slitiny, nikl, slitiny niklu,
							pro pájené spoje s provozní teplotou do 150 ^o C
amasan Tvrdá pájka AS40CdU (U=obalované tavidlem)	L-Ag40Cd	Ag 40 Cu 19 Zn 21 Cd 20	410	610	595-630	9,2	běžné ocele, měď a měděné slitiny, nikl, slitiny niklu,
							pro pájené spoje s provozní teplotou do 150 ^o C
amasan Tvrdá pájka AS45CdU (U=obalované tavidlem)	L-Ag45Cd	Ag 45 Cu 17 Zn 18 Sn 2 Cd 20	410	620	620-635	9,4	běžné ocele, měď a měděné slitiny, nikl, slitiny niklu,
							pro pájené spoje s provozní teplotou do 150 ^o C
amasan Tvrdá pájka AS50CdU (U=obalované tavidlem)	L-Ag50Cd	Ag 50 Cu 15 Zn 17 Sn 17,5 Cd 17,5	410	640	620-640	9,5	běžné ocele, měď a měděné slitiny, nikl, slitiny niklu,
							pro pájené spoje s provozní teplotou do 150 ^o C

DODÁVANÉ FORMY:

V tyčích Standardní: prům. 1,5/ 2,0/ 3,0 mm x 500 mm délka, pájky obalené tavidly k dodání od prům. jádra 1,5 mm
Baleno v krabici 1 kg nebo karton 20 kg
Zakázková výroba: prům. 3,0 až 6,0 mm (postupně po 0,5 mm), na přání fixní délky do 1.000 mm.

TVRDÉ PÁJKY PRO CHLADÍRENSTVÍ A KLIMATECHNIKU

Tvrdá pájka	Normové označení dle DIN 8513	Složení pájky v %	Pevnost spoje v tahu (N/mm ²) na 37 St (11373)	Pracovní teplota ve °C	Tavicí pásmo ve °C	Hustota (g/cm ³)	Pro tvrdé pájení nejdůležitějších základních materiálů a oblastí použití
amasan Tvrdá pájka AS2	L-Ag2P	Cu 91,8 P 6,2 Ag 2	250	710	650-810	8,1	Cu na Cu bez tavidla, s tavidlem též pro mosaz, bronz a červenou litinu pro pájené spoje s provozní teplotou do 150° C
amasan Tvrdá pájka AS5	L-Ag5P	Cu 89 P 6 Ag 5	250	710	650-810	8,8	Cu na Cu bez tavidla, s tavidlem též pro mosaz, bronz a červenou litinu pro pájené spoje s provozní teplotou do 150° C
amasan Tvrdá pájka AS15	L-Ag15P	Cu 80 Ag 15 P 5	250	710	650-800	9,0	Cu na Cu bez tavidla, s tavidlem též pro mosaz, bronz a červenou litinu pro pájené spoje s provozní teplotou do 150° C
amasan Tvrdá pájka AS55 amasan Hartlot AS55U (U=obalované tavidlem)	L-Ag55Sn	Cu 21 Ag 55 Zn 22 Sn 2	400	660	630-660	9,1	Cu na Cu bez tavidla, s tavidlem též pro mosaz, bronz a červenou litinu pro pájené spoje s provozní teplotou do 150° C

Zde uvedené amasan tvrdé pájky jsou určeny pro pájení k rozvodům s provozní teplotou od - 40° C do + 150° C.

Při provozní teplotě od - 200° C do + 150° C musí být používána amasan tvrdá pájka AS55, příp. amasan tvrdá pájka AS55U.

amasan tvrdé pájky AS2, AS5, AS15 a AS55 nesmí být používány u médií obsahující síru a u Fe a Ni slitin .

DODÁVANÉ FORMY:

Dráty: Standardní: prům. 1,0/ 1,5/ 2,0/ 3,0 mm
Zakázková výroba: prům. 0,2 až 3,0 mm (postupně po 0,1 mm) prům. 3,0 až 6,0 mm (postupně po 0,5 mm).

V tyčích: Standardní: prům. 1,0/ 1,5/ 2,0/ 3,0 mm x 500 mm délka, pájky obalené tavidly k dodání od prům. jádra 1,5 mm
Baleno v krabici 1 kg nebo karton 20 kg
Zakázková výroba: prům. 3,0 až 6,0 mm (postupně po 0,5 mm), na přání fixní délky do 1.000 mm.

Pasy: Od 0,05 mm tloušťky a 0,8 mm šířky. Další informace na vyžádání.

V kruzích: Na zakázku

amasan kalafunová pájka
30 % / 35 % / 40 %

DIN EN 29453 s tavidlem DIN EN 29454-1
1.1.1.B (F-SW 31).

Slitina: S-Pb70Sn30
(30 % cín, 70 % olovo)

Obj.č.	prům.	forma	hmotnost
6765030	5,0 mm	kruh	1.000 g
6775030	5,0 mm	kruh	5.000 g

Slitina: S-Pb65Sn35
(35 % cín, 65 % olovo)

Obj.č.	prům.	forma	hmotnost
6765035	5,0 mm	kruh	1.000 g
6775035	5,0 mm	kruh	5.000 g

Slitina: S-Pb60Sn40
(40 % cín, 60 % olovo)

Obj.č.	prům.	forma	hmotnost
6765040	5,0 mm	kruh	1.000 g
6775040	5,0 mm	kruh	5.000 g



amasan stearinová pájka
30 % / 35 % / 40 %

DIN EN 29453 s tavidlem DIN EN 29454-1
2.2.1.B (F-SW 23).

Slitina: S-Pb70Sn30
(30 % cín, 70 % olovo)

Obj.č.	prům.	forma	hmotnost
6865030	5,0 mm	kruh	1.000 g
6875030	5,0 mm	kruh	5.000 g

Slitina: S-Pb65Sn35
(35 % cín, 65 % olovo)

Obj.č.	prům.	forma	hmotnost
6865035	5,0 mm	kruh	1.000 g
6875035	5,0 mm	kruh	5.000 g

Slitina: S-Pb60Sn40
(40 % cín, 60 % olovo)

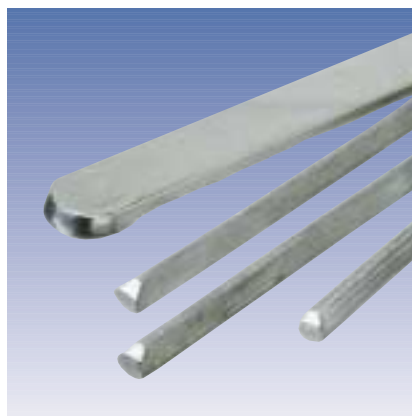
Obj.č.	prům.	forma	hmotnost
6865040	5,0 mm	kruh	1.000 g
6875040	5,0 mm	kruh	5.000 g



amasan zvláště měkká pájka SD3

DIN EN 29453, S-Sn97Cu3 (L-SnCu3) pro měkké pájení měděných okapů, odpadových trubek a plechů ve spojení s amasan pájecí tekutinou CWK nebo amasan pájecí pastou CP3

Obj.č.	prům.	forma	hmotnost
6666097	6,0 mm	kruh	1.000 g
6910497	6,0 mm	tyč	kg



amasan pájecí cín v deskách

DIN EN 29453.

Slitina: S-Pb67Sn33Sb
(33 % cín, 67 % olovo)

Obj.č.	rozměr.	forma	hmotnost
6910333	405x3x0,9mm	tyč	kg

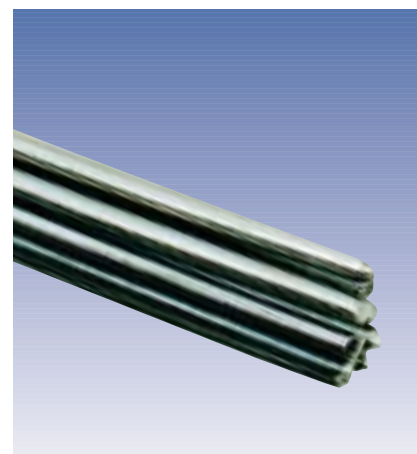
Slitina: S-Pb60Sn40
(40 % cín, 60 % olovo)

Obj.č.	rozměr.	forma	hmotnost
6910340	405x3x0,9mm	tyč	kg

amasan pájecí cín v trojhranných tyčích

DIN EN 29453, 10 x 400 mm.

Obj.č.	slitina	hmotnost
69104255-	Pb74Sn25Sb1	kg
6910430	S-Pb70Sn30	kg
6910435	S-Pb65Sn35	kg
6910440	S-Pb60Sn40	kg
6910450	S-Pb50Sn50	kg
6910460	S-Sn60Pb40	kg
6910497	S-Sn97Cu3	kg
6910495	S-Sn97Ag3	kg



amasan vláknitá pájka 30 %

z S-Pb70Sn30 DIN EN 29453.
Tavící pásmo: solidus 183°C, liquidus 250°C.

Obj.č.	prům.	délka	hmotnost
6917530	2,0 mm	580 mm	kg
6914330	4,0 mm	300 mm	kg
6917330	6,0 mm	300 mm	kg
6917430	6,0 mm	400 mm	kg

amasan vláknitá pájka 40 %

z S-Pb60Sn40 DIN EN 29453.
Tavící pásmo: solidus 183°C, liquidus 235°C.

Obj.č.	prům.	délka	hmotnost
6942540	4,0 mm	250 mm	kg

amasan vláknitá pájka 50 %

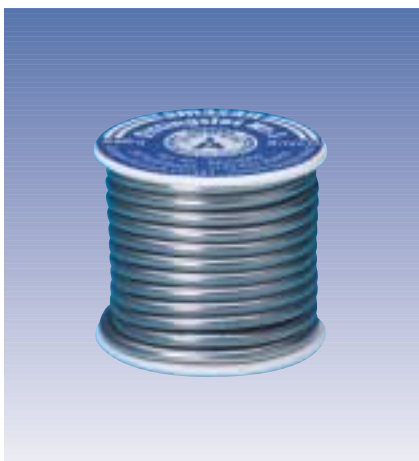
z S-Pb50Sn50 DIN EN 29453.
Tavící pásmo: solidus 183°C, liquidus 215°C.

Obj.č.	prům.	délka	hmotnost
6913450	3,0 mm	400 mm	kg

amasan vláknitá pájka 60 %

z S-Pb60Sn40 DIN EN 29453.
Tavící pásmo: solidus 183°C, liquidus 190°C.

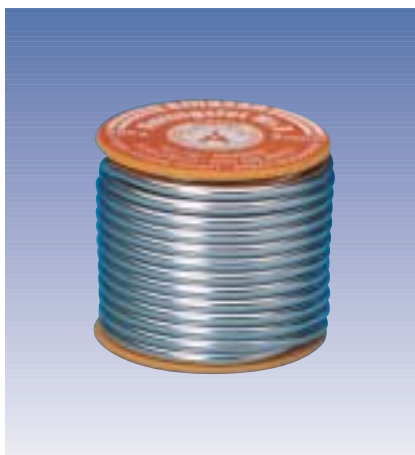
Obj.č.	prům.	délka	hmotnost
6913460	3,0 mm	400 mm	kg
6913560	3,0 mm	500 mm	kg



amasan fitinková pájka Nr. 1

z S-Pb50Sn50 (L-PbSn50) DIN EN 29453
Tavící pásmo: solidus 183°C, liquidus 215°C

Obj.č.	prům.	forma	hmotnost
6632050	2,0 mm	cívka	100 g
6642050	2,0 mm	cívka	250 g
6633050	3,0 mm	cívka	100 g
6643050	3,0 mm	cívka	250 g

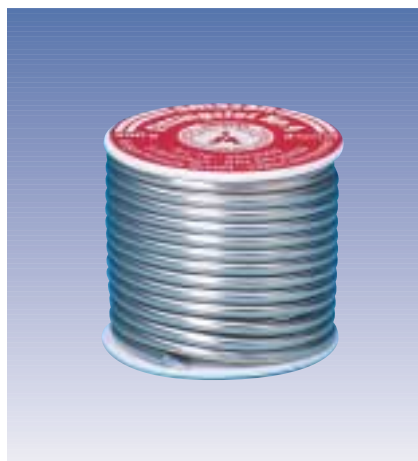


amasan fitinková pájka Nr. 3

z S-Sn97Cu3 (L-Sn97Cu3) DIN EN 29453
pro pájení měděných trubek při instalaci studené a teplé vody dle DVGW pracovní výměr GW 2 a GW 7.

Tavící pásmo: solidus 230°C, liquidus 250°C.

Obj.č.	prům.	forma	hmotnost
6632097	2,0 mm	cívka	100 g
6642097	2,0 mm	cívka	250 g
6633097	3,0 mm	cívka	100 g
6643097	3,0 mm	cívka	250 g



amasan fitinková pájka Nr. 4

z S-Pb97Ag3 (L-SnAg5) DIN EN 29453
pro pájení měděných trubek při instalaci studené a teplé vody dle DVGW pracovní výměr GW 2 a GW 7.

Tavící pásmo: solidus 221°C, liquidus 240°C.

Obj.č.	prům.	forma	hmotnost
6632005	2,0 mm	cívka	100 g
6642005	2,0 mm	cívka	250 g
6633005	3,0 mm	cívka	100 g
6643005	3,0 mm	cívka	250 g



amasan pájecí drát VD 40 %

z S-Pb60Sn40 (L-PbSn40) DIN EN 29453
Tavící pásmo: solidus 183°C, liquidus 235°C

Obj.č.	prům.	forma	hmotnost
6542040	2,0 mm	cívka	250 g
6562040	2,0 mm	cívka	1.000 g
6543040	3,0 mm	cívka	250 g
6563040	3,0 mm	cívka	1.000 g

amasan pájecí drát VD 50 %

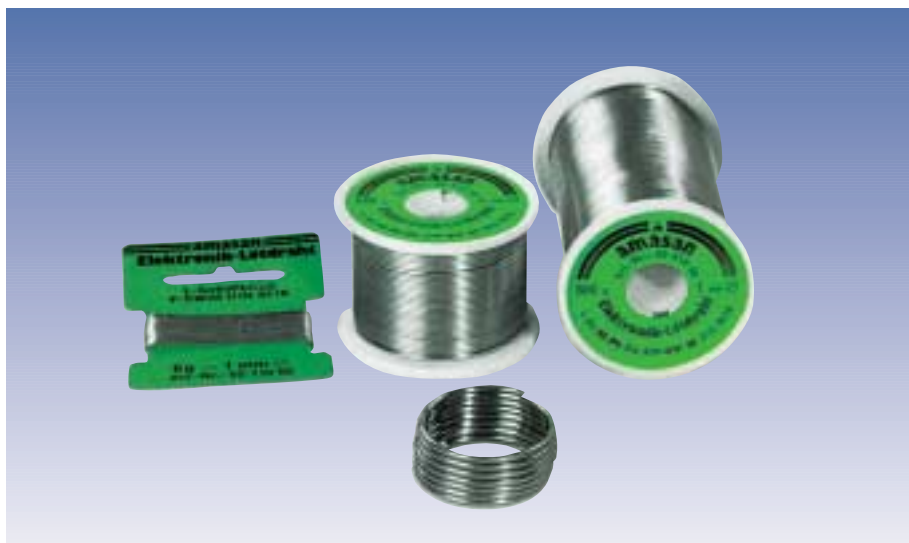
z S-Pb50Sn50 (L-PbSn50) DIN EN 29453
Tavící pásmo: solidus 183°C, liquidus 215°C

Obj.č.	prům.	forma	hmotnost
6542050	2,0 mm	cívka	250 g
6562050	2,0 mm	cívka	1.000 g
6543050	3,0 mm	cívka	250 g
6563050	3,0 mm	cívka	1.000 g

amasan pájecí drát VD 60 %

z S-Sn60Pb40 (L-Sn60Pb) DIN EN 29453
Tavící pásmo: solidus 183°C, liquidus 190°C

Obj.č.	prům.	forma	hmotnost
6542060	2,0 mm	cívka	250 g
6562060	2,0 mm	cívka	1.000 g
6543060	3,0 mm	cívka	250 g
6563060	3,0 mm	cívka	1.000 g



amasan pájecí drát BD 21

z S-Pb70Sn30 (L-PbSn30) DIN EN 29453 trubičkový cín s náplní tavidla DIN EN 29454-1 3.1.1.B (F-SW 21), podíl tavidla 2,5 %. Tavicí pásmo: solidus 186°C, liquidus 250°C. Tavidlo DIN EN 29454-1 3.1.1.B obsahuje zinkochlorid. Toto tavidlo má silné antioxidační účinky a proto je zvláště vhodné pro pájení mědi, měděných slitin a pozink. plechu. Zbytky tavidla po ukončení pájení je třeba opláchnout vodou.

Obj.č.	prům.	forma	hmotnost
6031030	1,0 mm	cívka	100 g
6041030	1,0 mm	cívka	250 g
6061030	1,0 mm	cívka	1.000 g
6031530	1,5 mm	cívka	100 g
6041530	1,5 mm	cívka	250 g
6061530	1,5 mm	cívka	1.000 g
6032030	2,0 mm	cívka	100 g
6042030	2,0 mm	cívka	250 g
6062030	2,0 mm	cívka	1.000 g
6043030	3,0 mm	cívka	250 g
6063030	3,0 mm	cívka	1.000 g

amasan pájecí drát ID 21

z S-Pb60Sn40 (L-PbSn40) DIN EN 29453 trubičkový cín s náplní tavidla DIN EN 29454-1 3.1.1.B (F-SW 21), podíl tavidla 2,5 %. Tavicí pásmo: solidus 183°C, liquidus 235°C. Tavidlo DIN EN 29454-1 3.1.1.B obsahuje zinkochlorid. Toto tavidlo má silné antioxidační účinky a proto je zvláště vhodné pro pájení mědi, měděných slitin a pozink. plechu. Zbytky tavidla po ukončení pájení je třeba opláchnout vodou.

Obj.č.	prům.	forma	hmotnost
6031041	1,0 mm	cívka	100 g
6041041	1,0 mm	cívka	250 g
6061041	1,0 mm	cívka	1.000 g
6031541	1,5 mm	cívka	100 g
6041541	1,5 mm	cívka	250 g
6061541	1,5 mm	cívka	1.000 g
6032041	2,0 mm	cívka	100 g
6042041	2,0 mm	cívka	250 g
6062041	2,0 mm	cívka	1.000 g
6043041	3,0 mm	cívka	250 g
6063041	3,0 mm	cívka	1.000 g

amasan pájecí drát RD 26

z S-Pb60Sn40 (L-PbSn40) DIN EN 29453 trubičkový cín s náplní tavidla DIN EN 29454-1 1.1.2.B (F-SW 26), podíl tavidla 2,5 %. Tavicí pásmo: solidus 183°C, liquidus 235°C. Tavidlo DIN EN 29454-1 1.1.2.B na bázi kalafuny obsahuje halogenní aktivátor. Toto tavidlo má vynikající antioxidační účinky a optimální rozteř-kavost. Zbytky tavidla nezpůsobují na neželezných kovech nijakou korozi a mohou proto ve většině případech zůstat na pájených místech.

Obj.č.	prům.	forma	hmotnost
6031040	1,0 mm	cívka	100 g
6041040	1,0 mm	cívka	250 g
6061040	1,0 mm	cívka	1.000 g
6031540	1,5 mm	cívka	100 g
6041540	1,5 mm	cívka	250 g
6061540	1,5 mm	cívka	1.000 g
6032040	2,0 mm	cívka	100 g
6042040	2,0 mm	cívka	250 g
6062040	2,0 mm	cívka	1.000 g
6043040	3,0 mm	cívka	250 g
6063040	3,0 mm	cívka	1.000 g
6064040	4,0 mm	cívka	1.000 g

amasan stříbrný pájecí drát

z S-Sn62Pb36Ag2 (L-Sn62PbAg) DIN EN 29453 trubičkový cín s náplní tavidla DIN EN 29454-1 1.1.3.B (F-SW 32), podíl tavidla 3,5 %. Tavicí pásmo: solidus 178°C, liquidus 180°C. Tavidlo DIN EN 29454-1 1.1.3.B obsahuje kalafunu a mírný halogenní aktivátor. Hodí se obzvláště pro jemné, citlivé pájecí práce. Zbytky tavidla nejsou korozivní a mohou zůstat na pájených místech.

Obj.č.	prům.	forma	hmotnost
6031022	1,0 mm	cívka	100 g
6041022	1,0 mm	cívka	250 g
6061022	1,0 mm	cívka	1.000 g

amasan stříbrný pájecí drát

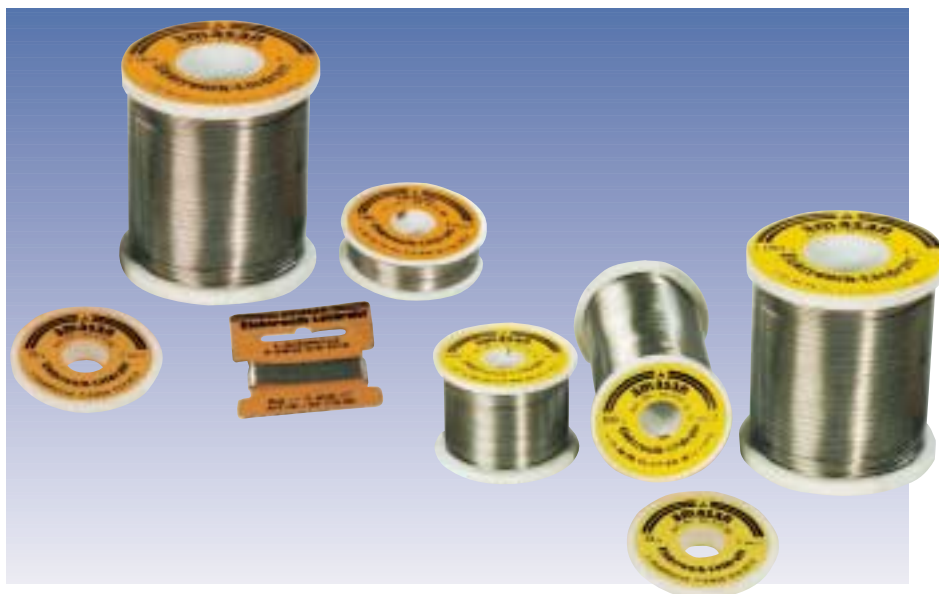
z S-Sn97Ag3 (L-SnAg5) DIN EN 29453 trubičkový cín s náplní tavidla DIN EN 29454-1 1.1.3.B (F-SW 32), podíl tavidla 3,5 %. Tavicí pásmo: solidus 221°C, liquidus 240°C.

Obj.č.	prům.	forma	hmotnost
6551052	1,0 mm	cívka	500 g
6561052	1,0 mm	cívka	1.000 g

amasan stříbrný pájecí drát

z S-Sn97Ag3 (L-SnAg5) DIN EN 29453 plný drát. Tavicí pásmo: solidus 221°C, liquidus 240°C.

Obj.č.	prům.	forma	hmotnost
6561095	1,0 mm	cívka	1.000 g
6562095	2,0 mm	cívka	1.000 g
6563095	3,0 mm	cívka	1.000 g



amasan Elektronik pájecí drát ED26Cu

z S- Sn60Pb38Cu2 (L-Sn60PbCu2) DIN EN 29453 trubičkový cín s náplní tavidla DIN EN 29454-1 1.1.2.B (F-SW 26), podíl tavidla 2,5 %. Tavicí pásmo: solidus 183°C, liquidus 190°C. Tavidlo DIN EN 29454-1 1.1.2.B obsahuje kalafunu a halogenní aktivátor. Toto tavidlo má vynikající antioxidační účinky a optimální roztékavost. Zbytky nezpůsobují na neželezných kovech nijakou korozi a mohou proto ve většině případů zůstat na pájených místech.

Obj.č.	prům.	forma	hmotnost
6031066	1,0 mm	cívka	100 g
6041066	1,0 mm	cívka	250 g
6061066	1,0 mm	cívka	1.000 g
6031566	1,5 mm	cívka	100 g
6041566	1,5 mm	cívka	250 g
6061566	1,5 mm	cívka	1.000 g
6032066	2,0 mm	cívka	100 g
6042066	2,0 mm	cívka	250 g
6062066	2,0 mm	cívka	1.000 g
6033066	3,0 mm	cívka	100 g
6043066	3,0 mm	cívka	250 g
6063066	3,0 mm	cívka	1.000 g

amasan Elektronik pájecí drát ED26

z S- Sn60Pb40 (L-Sn60Pb) DIN EN 29453 trubičkový cín s náplní tavidla DIN EN 29454-1 1.1.2.B (F-SW 26), podíl tavidla 2,5 %. Tavicí pásmo: solidus 183°C, liquidus 190°C. Tavidlo DIN EN 29454-1 1.1.2.B obsahuje kalafunu a halogenní aktivátor. Toto tavidlo má vynikající antioxidační účinky a optimální roztékavost. Zbytky nezpůsobují na neželezných kovech nijakou korozi a mohou proto ve většině případů zůstat na pájených místech.

Obj.č.	prům.	forma	hmotnost
6231066	1,0 mm	cívka	100 g
6241066	1,0 mm	cívka	250 g
6261066	1,0 mm	cívka	1.000 g
6231566	1,5 mm	cívka	100 g
6241566	1,5 mm	cívka	250 g
6261566	1,5 mm	cívka	1.000 g
6232066	2,0 mm	cívka	100 g
6242066	2,0 mm	cívka	250 g
6262066	2,0 mm	cívka	1.000 g
6243566	3,0 mm	cívka	250 g
6263566	3,0 mm	cívka	1.000 g

amasan Elektronik pájecí drát ED32Cu

z S- Sn60Pb38Cu2 (L-Sn60PbCu2) DIN EN 29453 trubičkový cín s náplní tavidla DIN EN 29454-1 1.1.3.B (F-SW 32), podíl tavidla 3,5 %. Tavicí pásmo: solidus 183°C, liquidus 190°C. Tavidlo DIN EN 29454-1 1.1.3.B obsahuje kalafunu a mírný bezhalogenní aktivátor. Je vhodné zvláště pro velmi jemné, citlivé pájecí práce. Zbytky nejsou korozivní a mohou zůstat na pájených místech.

Obj.č.	prům.	forma	hmotnost
6031062	1,0 mm	cívka	100 g
6041062	1,0 mm	cívka	250 g
6061062	1,0 mm	cívka	1.000 g
6031562	1,5 mm	cívka	100 g
6041562	1,5 mm	cívka	250 g
6061562	1,5 mm	cívka	1.000 g
6032062	2,0 mm	cívka	100 g
6042062	2,0 mm	cívka	250 g
6062062	2,0 mm	cívka	1.000 g
6033062	3,0 mm	cívka	100 g
6043062	3,0 mm	cívka	250 g
6063062	3,0 mm	cívka	1.000 g

amasan Elektronik pájecí drát ED32

z S- Sn60Pb40 (L-Sn60Pb) DIN EN 29453 trubičkový cín s náplní tavidla DIN EN 29454-1 1.1.3.B (F-SW 32), podíl tavidla 3,5 %. Tavicí pásmo: solidus 183°C, liquidus 190°C. Tavidlo DIN EN 29454-1 1.1.3.B obsahuje kalafunu a mírný bezhalogenní aktivátor. Je vhodné zvláště pro velmi jemné, citlivé pájecí práce. Zbytky nejsou korozivní a mohou zůstat na pájených místech.

Obj.č.	prům.	forma	hmotnost
6231062	1,0 mm	cívka	100 g
6241062	1,0 mm	cívka	250 g
6261062	1,0 mm	cívka	1.000 g
6231562	1,5 mm	cívka	100 g
6241562	1,5 mm	cívka	250 g
6261562	1,5 mm	cívka	1.000 g
6232062	2,0 mm	cívka	100 g
6242062	2,0 mm	cívka	250 g
6262062	2,0 mm	cívka	1.000 g
6243562	3,0 mm	cívka	250 g
6263562	3,0 mm	cívka	1.000 g

DODÁVANÉ FORMY:

Dráty:

prům. 0,5 / 0,8 / 1,0 / 1,5 / 2,0 / 3,0 mm

Velikost cívek:

100g / 250g / 500g / 1.000g / 4 kg

další na zakázku



amasan čistící rouno -nekovové -

pro rychlé čištění trubek nezanechávající rýhy. Neobsahuje žádné kovové brusivo, tím je snížena možnost korozivního poškození. amasan čistící rouno obsahuje rozpouštědlo a je tímto vhodné též pro odstraňování mastnot a zbytků olejových látek. Je určeno pro vícenásobné používání, neboť jej lze vyklepat, vyprat nebo vyfoukat.

Objed. č.: 4012560

60 x 130 mm, baleno po 10 ks

Objed. č.: 4010010

10 mm x 10 m, role



amasan štětce na pájecí tekutinu

plechové štětce s pravými čínskými štětinami. Jsou určeny pro nanášení pájecí tekutiny, tavidel, kyseliny solné, pájecích past, pájecího tuku a vrtného oleje. Jsou baleny v sáčcích po 25 ks a dodávány ve čtyřech velikostech.

Objed. č.: 4013509

šťttec velikost 1, 9 x 135 mm

Objed. č.: 4013511

šťttec velikost 2, 11 x 135 mm

Objed. č.: 4013513

šťttec velikost 3, 13 x 135 mm

Objed. č.: 4013515

šťttec velikost 4, 15 x 135 mm



amasan salmiakový kámen

čistící prostředek na měděné hroty pájecích zařízení. amasan salmiakový kámen se přiloží na dotykové plochy zahřátého pájecího zařízení k natavení - jednoduchým způsobem se takto odstraňují oxidy a odpadá tak zdlouhavé a zdržující očišťování. Po vychladnutí bude salmiakový kámen opět pevný.

Objed. č.: 3007500

Plechovka velikost 1 = 75 mm prům.



amasan fitinkové kartáčky

(pro vnitřky trubek) pro čištění a odstraňování oxidační vrstvy z fitinek a měděných trubek. V2A - drát, 0,15 mm s plochým dřevěným madlem.

Objed. č.: 4400008

Fitinkový kartáček prům. 8 mm

Objed. č.: 4400010

Fitinkový kartáček prům. 10 mm

Objed. č.: 4400012

Fitinkový kartáček prům. 12 mm

Objed. č.: 4400015

Fitinkový kartáček prům. 15 mm

Objed. č.: 4400018

Fitinkový kartáček prům. 18 mm

Objed. č.: 4400022

Fitinkový kartáček prům. 22 mm

Objed. č.: 4400028

Fitinkový kartáček prům. 28 mm

Objed. č.: 4400035

Fitinkový kartáček prům. 35 mm



amasan pájkový salmiak lisovaný

čistící prostředek na měděné hroty pájecích zařízení. Dodáváno ve třech různých velikostech.

Objed. č.: 3106520

Velikost : 65 x 42 x 20 mm

Objed. č.: 3106540

Velikost : 65 x 42 x 40 mm

Objed. č.: 3109820

Velikost : 100 x 50 x 25 mm

dodáváno v plastové krabici



amasan láhev na pájecí tekutinu, modrá

Montážní nebo dílenská láhev z plastu, modrá s bílým šroubovým uzávěrem. Díky velikosti základní plochy lahve je zaručeno její bezpečné postavení i na nakloněné ploše.

Objed. č.: 4105575

Plocha základny 55 x 75 mm

Kapacita 150 ml



amasan láhev na kyselinu solnou, žlutá

stejně jako předešlé, ve žluté barvě určeno pro kyselinu solnou.

Objed. č.: 4205575

Plocha základny 55 x 75 mm

Kapacita 150 ml



drátěný kartáč

z mosazných drátů s dřevěným masivním madlem, velmi stabilní provedení. Pro čištění silně znečištěných pracovních ploch.

Objed. č.: 4000520

Madlo: 70 x 18 x 38 mm

Osazení: 5 x 20 mm, 2 řady po 8 ks



cívka s konopím

navinuto na papírovém jádru.

Objed. č.: 4005220

cívka s 80 g

„Hanfi“ - pouzdro

kovové pouzdro na cívku s konopím

Objed. č.: 4005221



konopné klubko

navinuto ve stlačeném balení

Objed. č.: 4005100

klubko s 100 g

koudel

ital. Mazzoni la Extra (pol.cel. saz. 5301)

Objed. č.: 4003220

cop ca. 200 g

cannabis, pravé konopí

ital. Seidenhanf Spezial (pol.cel. saz. 5302) se záruční přelepkou

Objed. č.: 4006220

cop ca. 200 g



amasan teflonová závitová páska

Těsnící materiál pro kovové spoje

Objed. č.: 4011212

0,1 mm tloušťka, 12 mm šířka, 12 m délka se schválením DVGW

Objed. č.: 4010812

0,08 mm tloušťka, 12 mm šířka, 12 m délka



amasan montážní zátka

z plastu, určeno jen pro zkoušku těsnosti.

Objed. č.: 4000038

3/8 „ bílá

Objed. č.: 4000012

1/2 „ bílá

Objed. č.: 4000034

3/4 „ bílá

Objed. č.: 4000010

1 „ bílá

z plastu, s kovovým závitem

(odolná horké vodě)

Objed. č.: 4000138

3/8 „ bílá

Objed. č.: 4000112

1/2 „ bílá

Objed. č.: 4000134

3/4 „ bílá

Objed. č.: 4000110

1 „ bílá

amasan tepelně ochranná rohož

bez azbestu, s mezivložkou z kovové folie pro zakrytí hořlavých nebo na teplo citlivých ploch při tvrdém a měkkém pájení měděných trubek. Tepelná ochrana do 700°C.

Objed. č.: 4150033

Rozměr: 330 x 500 mm

Objed. č.: 4180046

Rozměr: 460 x 800 mm

amasan tepelně ochranná rohož

pro zakrytí, případně podložka při pájení a svařování. Tepelná ochrana do 1.000°C.

Objed. č.: 4130030

Rozměr: 300 x 300 mm

Objed. č.: 4150030

Rozměr: 300 x 500 mm

amasan ochranná deka

Ochrana proti žhávým jiskrám a okujím při sváření. Tepelná ochrana dlouhodobě do 600°C, krátkodobě do 750°C.

Objed. č.: 4200100

50 bm, šíře 1 m

amasan ochranná deka

Ochrana proti žhávým jiskrám a okujím při sváření. Tepelná ochrana dlouhodobě do 1.100°C, krátkodobě do 1.200°C.

Objed. č.: 4390000

50 bm, šíře 1 m



amasan tepleně ochranná pasta typ „W“

Roztíratelná pasta, která se nanáší špachtlí. Obzvláště vhodná pro dlouhé sváry. Ochrňuje veškeré materiály citlivé na vysoké teploty při pájení a svařování do 300°C. Zabraňuje průniku tepla do chráněných materiálů.

Objed. č.: 4300100

Kbelík s obsahem 1 kg



**amasan Aluminum-Spray
hliník**

Teplně odolná protikorozní ochrana z 99,5 % čistého hliníku. Drží téměř na všech materiálech jako jsou barevné kovy, železo, dřevo, papír, umělá hmota a keramika, atd. Již po krátkém nástřiku je na základním materiálu vytvářena ochranná vrstva. amasan Aluminum-spray je odolný vůči většině kyselin a louhů, jakož i povětrnostním vlivům. Tepelná odolnost: dlouhodobě do + 800°C, krátkodobě do +970°C.

Oblasti využití:

Klima a vzduchotechnika, protipožární zařízení, trubková vedení a strojní skříně, výfuková potrubí, karosářství, modelářství, umělecká řemesla a výroba hraček.

Objed. č.: 4001400

Nádobka s obsahem 400 ml



**amasan Kupfer-Spray
měď**

Kovový sprej odolný počasí, žádná brava, pro ochranu a optické zhodnocení rozličných materiálů. Drží bezpečně a rychle na všech kovech a pevných povrchových plochách. Měděné pigmenty se ukládají na sebe ve tvaru lístků podobně jako střešní tašky. Akrylátová nosná substance zabezpečuje elastickou, oděru odolnou vrstvu povrchové plochy.

Oblasti využití:

práce uměleckého kovářství všeho druhu, okenní plechy, okapy a odpadové trubky, venkovní osvětlení, poštovní schránky, umělecká řemesla a dekorativní práce, ve vysokofrekvenční technice pro zamezení rušících vlivů.

Objed. č.: 4004400

Nádobka s obsahem 400 ml



**amasan Zink-Spray
zinek**

Rychleschnoucí antikorozi ochrana s dvojnásobnou ochrannou dobou na všechny kovy. Podíl čistého zinku 95 % dává podkladovému kovu katodickou odolnost vůči rzi, která je chráněna vrstvou (5% podíl) umělé pryskyřice. Již po krátkém nástřiku je dosaženo ochranné vrstvy ca. 30 µ. amasan Zink-Spray drží na všech kovech a je odolný vůči soli, rzi a vodě. Tepelná odolnost: + 500 °C, barevný odstín: zinkové šedá.

Oblasti využití:

zdokonalení poškozených zinkových vrstev vrtáním, řezáním a svařením, vodivé mezivrstvy pro bodové svaření, základní nátěry pro zařízení vystavené vlivu počasí a vody, při všech karosářských pracích, všude tam, kde kov musí být chráněn před korozi.

Objed. č.: 4002400

Nádobka s obsahem 400 ml



**amasan Edelstahl-Spray
nerez**

Ochranná vrstva proti korozi a povětrnostním vlivům na povrchové plochy na bázi pigmentů z nerezoceli a akrylátů. amasan Edelstahl-spray drží na všech kovových dílech, jakož i na skle, dřevu, kameni, papíru a většině umělých hmot. Díky jeho vysoké chemické odolnosti je použitelný všude tam, kde je potřeba efektivní a odolná ochranná vrstva. Složení: 18 % chrom, 8 % nikl, 2 % mangan. Tepelná odolnost: krátkodobě do + 300°C.

Oblasti využití:

Renovace poškozených dílů z nerezoceli, k dekorativním účelům, optické zhodnocení různých materiálů, které jsou vystaveny dlouhodobě povětrnostním vlivům, jako např. nástavby nákl. automobilů, nádrže a trubková vedení.

Objed. č.: 4012400

Nádobka s obsahem 400 ml



**amasan Messing-Spray
mosaz**

Pro ochranu a optické zhodnocení různých materiálů. Ochranná vrstva sestává z mosazných částic vázaných umělou pryskyřicí, která po vytvrzení vytváří oděru odolný a elastický povrch.

Oblasti využití:

Restaurační práce, dekorativní účely, např. obrazové rámy, umělecká řemesla, hobby a domácí dílna, dodatečné zdokonalení součástí žlutě chromovaných, které byly poškozeny vrtáním, svařováním nebo frézováním.

Objed. č.: 4011400

Nádobka s obsahem 400 ml



**Zink-Spray hell
zinek světlý**

Nabízí rychleschnoucí antikorozi ochrana s dlouhodobým účinkem na všechny kovy jako předchozí Zink-Spray.

Tepelná odolnost: + 600 °C, barevný odstín: žárové zinkování

Objed. č.: 4006400

Nádobka s obsahem 400 ml



amasan Rostlöser-Spray odstraňovač rzi

je nepostradatelný při opravárenských, instalatérských a údržbových pracích. Díky vysokému kapilárnímu účinku a velmi dobré pronikavosti dostává se amasan Rostlöser-Spray i do nejmenších mezer. Může být aplikován v každé poloze, též i nad hlavou.

Objed. č.: 4007400

Nádobka s obsahem 300 ml



amasan Rostschock uvolňovač

uvolňuje šroubové spoje i v dřívě beznadějných případech. Speciální složení účinné látky způsobuje na zkorodované součástce studený šok. Skrze takto zasažené, chladem svařené mezery proniká do hloubky amasan Rostschock svými vysokými kapilárními účinky. Krystalky rzi jsou ve vteřinové rychlosti uvolněny a spojení povlaku koroze se pozdvihne. Tento prostředek neobsahuje minerální oleje, silikon ani maziva, nezanechává žádné zbytky. Z tohoto důvodu je možné po několika minutách ošetřené místo přelakovat.

Oblasti využití:

ve spoustě průmyslových oborech, též v potravinářském průmyslu, neboť není toxický.

Objed. č.: 4013400

Nádobka s obsahem 400 ml



amasan Ketten- und Seil-Spray na řetězy a lana

syntetický, transparentní mazací prostředek pro vysoce namáhané součásti, neobsahuje silikon, olej, grafit a MOS 2. Amasan Ketten- und Seil-Spray díky své vynikající přilnavosti je obzvláště vhodný pro velmi zatížené, rychle běžící řetězy a zabraňuje s jistotou jejich prodlužování, tření a oděru. Má vysokou tlakovou odolnost a je použitelný v teplotním rozsahu od -40°C do +200°C. Tento prostředek je hospodárný na spotřebu, odolný vodě i nejtěžším podmínkám povětrnostních vlivů. Díky své extrémní přilnavosti zaručuje dlouhodobé mazání i těch nejužších meziprostorů.

Oblasti využití:

trvanlivé mazání ložisek, šnekových a ozubených převodů, válečková a kuličková ložiska, všechny druhy kloubů a kardanových spojek, řetězy a drátová lana všeho druhu.

Objed. č.: 4010400

Nádobka s obsahem 400 ml



amasan Trenn-Spray selektivní vrstva

(bez silikonu) slouží k ochraně svařované součásti před vlivem žhavých jisker a k čištění a údržbě svářecích trysek. Ochranný film zabraňuje usazování okují na plynových tryskách a na povrchu součástí. Okuje zůstanou volně ležet na povrchu a jdou snadno otřít. Účinek neubírá kvalitě sváru.

Objed. č.: 4005400

Nádobka s obsahem 400 ml



amasan Lecksuch-Spray (bez FCKW) vyhledávání netěsností

Nosné medium schválené DIN-DVGW nepoškozující životní prostředí. Určeno pro rychlé, snadné a spolehlivé vyhledávání prasklin nebo pórovitých míst na tlakových vedeních. amasan Lecksuch-Spray nevytváří s plyny kyslíčnick uhlíčitý (CO₂), propan, butan, acetylen, kyseliny, městský a zemní plyn, dusík, oxid dusičnatý (N₂O), fluorouhlíkové vodní látky, nijaké nebezpečné látky. Prostředek je nehořlavý, antikorozivní, nepoškozuje pokožku a je schválen DVGW.

Objed. č.: 4000400

Nádobka s obsahem 400 ml

amasan Lecksucher, tekutý

vyhledávání netěsností

Stejně jako předchozí, v tekutém stavu

Objed. č.: 4001000

Láhev s obsahem 1.000 ml

Objed. č.: 4005000

Kanistr s obsahem 5 l

Objed. č.: 4010000

Kanistr s obsahem 10 l

Jürgen Armack GmbH

Löttechnik

Oststraße 104 · 22844 Norderstedt,
Germany

Postfach 13 07 · 22803 Norderstedt,
Germany

Telefon: +49(0)40 / 522 10 36

Fax: +49(0)40 / 526 48 13

E-Mail: armack@armack.de

Internet: www.armack.de

